

# Kleurencombinaties

	PROGRESSION EN PACK SPORT 1*				DISTINCTIVE EN PACK SPORT 1**				PACK SPORT 2 OF 3 (uits. DISTINCTIVE)				QUADRIFOGLIO VERDE				
	Leer (optie 211)	Leer (optie 211)	Leer (optie 211)	Leer (optie 211)	Stof Competizione	Stof Competizione	Stof Competizione	Stof Competizione	Leer (optie 211)	Leer (optie 211)	Leer (optie 211)	Leer (optie 211)	Leer (optie 211)	Leer (optie 211)	Leer (optie 211)	Leer (optie 211)	
<b>STOELBEKLEDING</b>																	
Kleur flanelen/middenbaan	Zwart	Zwart	Natuur	Zwart	Zwart/Grijs	Zwart	Natuur	Zwart	Zwart	Zwart	Zwart	Zwart	Zwart	Zwart	Zwart	Rood	
Afwerking	Middenbaan weefpatroon	Middenbaan weefpatroon	Middenbaan weefpatroon	Middenbaan weefpatroon	Met grijze stiksels	Met zwarte stiksels	Middenbaan weefpatroon	Middenbaan weefpatroon	Middenbaan geribbeid	Middenbaan geribbeid	Middenbaan geribbeid	Middenbaan geribbeid	Leer en microvezelstof	Leer en microvezelstof	Middenbaan geribbeid	Middenbaan geribbeid	
Interieurcode	<b>298</b>	<b>402</b>	<b>495</b>	<b>168</b>	<b>125</b>	<b>408</b>	<b>465</b>	<b>401</b>	<b>423</b>	<b>923</b>	<b>923</b>	<b>901</b>	<b>323</b>	<b>923</b>	<b>901</b>	<b>901</b>	
<b>STUURWIEL</b>	Leer (Pack Sport 1: leer met rode stiksels)				Leer (Pack Sport 1: leer met rode stiksels)				Leer met rode stiksels				Leer met rode stiksels				
Infleg stuurwiel	Matzwart				Matzwart				Matzwart				Matzwart				
<b>VOORKANT DASHBOARD</b>	Gelakt in Grigio Chrome Shine (standaard 4MN)				Gelakt in Grigio Magnesia (standaard 5VF) Donker geborsteld aluminium (optie 4MP) Gelakt in Bianco Ghiaccio (optie 68W) Gelakt in Rosso Alfa (optie 6AW)				Donker geborsteld aluminium (standaard 4MP)				Donker geborsteld aluminium (standaard 4MP)				
<b>PASTELAK</b>																	
601 Nero	•	•	•	•	•	•	•	•	•	•	•	•	•	•	•	•	•
<b>PASTELAK (OPTIE 5B2)</b>																	
296 Bianco Ghiaccio	•	•	•	•	•	•	•	•	•	•	•	•	•	•	•	•	•
<b>METALLIC</b>																	
106 Rosso Alfa (optie 5D7)	•	•	•	•	•	•	•	•	•	•	•	•	•	•	•	•	•
318 Grigio Magnesia (optie 210)	•	•	•	•	•	•	•	•	•	•	•	•	•	•	•	•	•
319 Grigio Antracite (optie 210)	•	•	•	•	•	•	•	•	•	•	•	•	•	•	•	•	•
466 Blu Profondo (optie 210)	•	•	•	•	•	•	•	•	•	•	•	•	•	•	•	•	•
620 Argento Alfa (optie 210)	•	•	•	•	•	•	•	•	•	•	•	•	•	•	•	•	•
<b>MICA-METALLIC</b>																	
805 Nero Etna (optie 58B)	•	•	•	•	•	•	•	•	•	•	•	•	•	•	•	•	•
<b>PARELGANSLAK (3-LAAGS)</b>																	
134 Rosso Competizione	•	•	•	•	•	•	•	•	•	•	•	•	•	•	•	•	•

## Uitrusting Distinctive

	CARROSERIEKLEUREN																
	NERO	ROSSO ALFA	BIANCO GHIACCIO	GRIGIO MAGNESIO	GRIGIO ANTRACITE	BLU PROFONDO	ARGENTO ALFA	NERO ETNA	ROSSO COMPETIZIONE								
<b>DASHBOARDPAELEN</b>	•	•	•	•	•	•	•	•	•	•	•	•	•	•	•	•	•
5VF Grigio Magnesia	•	•	•	•	•	•	•	•	•	•	•	•	•	•	•	•	•
6AW Rosso Alfa	•	•	•	•	•	•	•	•	•	•	•	•	•	•	•	•	•
68W Bianco Ghiaccio	•	•	•	•	•	•	•	•	•	•	•	•	•	•	•	•	•
4MP Donker geborsteld aluminium	•	•	•	•	•	•	•	•	•	•	•	•	•	•	•	•	•

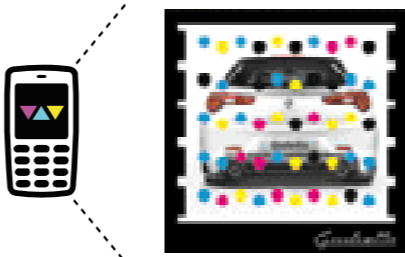
\* = Progression: Pack Sport 1 uitsluitend mogelijk i.c.m. Stof Sprint \*\* = Distinctive: Pack Sport 1 niet mogelijk in combinatie met lederen bekleding met weefpatroon (optie 211) • = aanbevelen combinatie ○ = leverbare combinatie - = niet leverbare combinatie

De gegevens, beschrijvingen en illustraties dienen alleen ter algemene informatie. De producten kunnen afwijkende eigenschappen vertonen om technische of commerciële redenen. Alfa Romeo behoudt zich het recht voor om zonder voorafgaande kennisgeving wijzigingen aan haar producten aan te brengen. Sommige in deze brochure beschreven en/of afgebeelde toebehoren zijn alleen als extra uitrusting tegen meerprijs verkrijgbaar. Voor een compleet overzicht hiervan, alsmede van de extra's die alleen in combinatie leverbaar zijn, wordt verwezen naar de prijslijst. Verder kan het voorkomen dat niet alle beschreven en/of afgebeelde toebehoren op de Nederlandse markt verkrijgbaar zijn.

Alfa Romeo - Marketing - 04.9.0475.48 - 06/2010 - Printed in Italy - Arti Grafiche Giacone - Chieri (TO)

Gratis nummer voor meer informatie:

Alfa InfoMore  
00 800 2532 0000



### FOTOGRAFEER & ONTDEK

Open de Microsoft Tag-applicatie, centreer de Tag en maak een foto (probeer schaduw te vermijden): betreed de wereld van de Alfa Romeo Giulietta en ontdek deze tot in het kleinste detail.


Indien u niet over de applicatie beschikt, kunt u deze gratis downloaden via: <http://gettag.mobi>

[www.alfaromeo.nl](http://www.alfaromeo.nl)



*Giulietta*

Dealerstempel



**EIGEN STIJL.** Een auto die zich in stijl en karakter van de massa durft te onderscheiden – net als u. **GASTVRIJE AMBIANCE.** Wees welkom in een gastvrije ruimte die u tegen de chaos van de buitenwereld beschermt. **COMPACT DESIGN.** Een uiterlijk dat robuustheid en dynamiek uitdrukt om zelfverzekerd op weg te gaan. **VEILIGE EVOLUTIE.** Ontdek een nieuwe manier om de veiligheid te beleven. **VERTROUWD GELUID.** Luister naar het opwindende geluid van duurzame kracht die het milieu ontziet.

**ALFA ROMEO GIULIETTA. DE ALFA VAN DE TOEKOMST.**





## EIGEN STIJL.

Een auto die zich in stijl en karakter van de massa durft te onderscheiden – net als u.

De Giulietta heeft een duidelijke eigen **STIJL**. In een tijd waarin conformisme de boventoon voert, bepaalt zij haar eigen regels. Het originele design met onmiskenbare Alfa Romeo-elementen tekent op eigenzinnige wijze de contouren af van een nieuwe **EVOLUTIE**. Voor wie weloverwogen keuzes weet te maken, maar niet wil afzien van puur genot en plezier, vooral achter het stuur. ▶▶

De pure **DYNAMIEK** die afstraalt van de gespierde flanken van de 5-deurs carrosserie illustreert het sportieve karakter dat Alfa Romeo eigen is. Zelfs functionele stylingdetails als de aërodynamische achterspoiler weten zich door hun dynamische schoonheid te onderscheiden. Het **ZELFVERZEKERDE** front met de traditionele Alfa Romeo-grille wordt gedomineerd door fraaie, grote koplampen met led-dagrijverlichting. Led-verlichting accentueert ook het design van de achterlichtunits die harmonieus geïntegreerd zijn in een achterkant die **INTELLIGENT RUIMTEGEBRUIK** verraad. ■





## GASTVRIJE AMBIANCE.

Wees welkom in een gastvrije ruimte die u tegen de chaos van de buitenwereld beschermt.

Zo rationeel mogelijk organiseren. Dat is het sterke punt van de nieuwe Giulietta. Door de chaos buiten te laten, verwelkomt het nieuwe Alfa-model u in een rustige en uitnodigende ambiance. In plaats van naar de hectiek van de buitenwereld luistert u naar de stilte van een stijlvolle omgeving. Alle uitrustingsvarianten hebben een in één kleur uitgevoerd interieur dat verlevendigd is met subtiele **ACCENTEN**. Vormen, stoffen, materialen... alles straalt een minutieuze aandacht voor kwaliteit uit. Echte blikvangers zijn de elementen die terugrijpen op het rijke verleden van Alfa Romeo: het strakke, horizontaal uitwaaiende dashboard, de klassiek ogende tuimelschakelaars die herinneringen oproepen aan de 8C Competizione, plus natuurlijk het driepaaks stuurwiel en de sportief geprofileerde stoelen. Maar het interieur is bovenal erg **FUNCTIONEEL** met vijf ruime, comfortabele zitplaatsen en een bagageruimte van 350 liter. ■





# COMPACT DESIGN.

Een uiterlijk dat robuustheid en dynamiek uitdrukt om zelfverzekerd op weg te gaan.

In een tijd die veel vragen oproept, is de Giulietta bedoeld om als nieuw referentiepunt te dienen. De nieuwe **ARCHITECTUUR** die speciaal voor het model is ontwikkeld, bouwt voort op de rijke designtraditie van Alfa Romeo, met gebruikmaking van de modernste technieken en high-tech elementen. Het resultaat is baanbrekend. Door de toepassing van innovatieve materialen, zoals aluminium, magnesium en extra sterk staal, worden kwaliteiten als stijfheid en treksterkte gekoppeld aan een substantiële gewichtsvermindering. Het nieuwe vloerplatform vormt een systeem op zich dat een perfecte wisselwerking aangaat met elk afzonderlijk mechanisch en elektronisch component van de auto, teneinde op het gebied van rijeigenschappen, comfort en veiligheid de beste prestaties te garanderen. Vier opmerkelijke technische systemen illustreren de instinctieve manier waarop de Giulietta iedere weg de baas blijft: **DUAL PINION** actieve besturing, **GEAVANCEERDE McPHERSON** voorwielophanging, **MULTILINK** achterwielophanging, plus **ALFA ROMEO D.N.A.**.

**DUAL PINION ACTIEVE BESTURING.** Deze stuurinrichting van de nieuwste generatie is speciaal ontwikkeld om het vermaarde Alfa Romeo-rijplezier te waarborgen. De voordelen zijn zonneklaar:

- directe, precieze besturing in elke rij situatie;
- complete integratie met de dynamische regelsystemen van de auto, met inbegrip van Alfa Romeo D.N.A.;
- hoog rijcomfort dankzij variabele stuurbekrachtiging;
- grote wendbaarheid in de stad en bij parkeer manoeuvres dankzij een draaicirkel met een diameter van slechts 10,9 m;
- energieverbruik tot 30% lager in vergelijking met een traditioneel systeem.

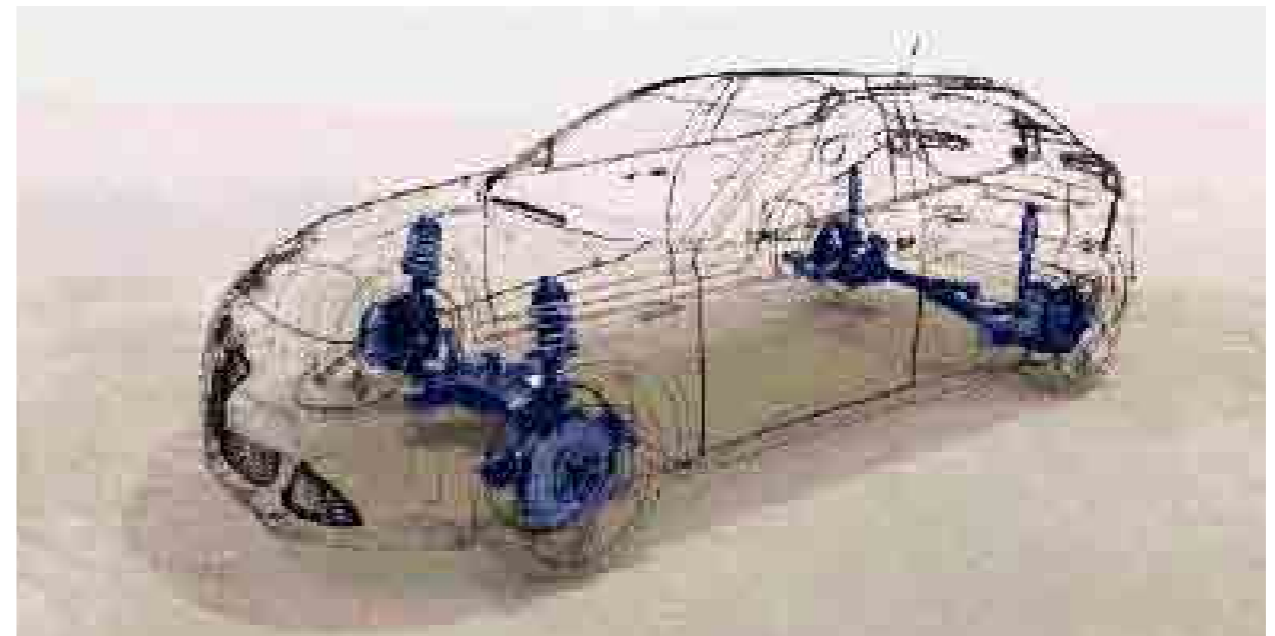
**WIELOPHANGING.** De voor de Giulietta ontworpen wielophangingssystemen nodigen uit om stevig te worden getest! De **GEAVANCEERDE McPHERSON** voorwielophanging is opgebouwd uit lichtgewicht materialen en afgestemd om bochten met maximale precisie te kunnen aansnijden, zonder concessies te doen aan het rijcomfort. De nieuwe **MULTILINK** achterwielophanging draagt eveneens in belangrijke mate bij aan de uitstekende wegligging en het hoge comfortniveau. De nieuwe constructie is ruim 10 kg lichter dan een traditioneel Multilink-systeem en resulteert tevens in een grotere nuttige inhoud van de bagageruimte. Al met al is de wielophanging van de Giulietta buitengewoon veelzijdig: sportief en onderhoudend, voorspelbaar en comfortabel. ➤➤



Nieuw carrosserieconcept.



Dual Pinion actieve besturing.



Nieuw ontwikkelde wielophanging.



**ALFA ROMEO D.N.A.** Een systeem om de karakteristiek van de auto aan de wensen van de bestuurder en de diverse wegomstandigheden aan te passen. Met de keuzeschakelaar in de stand **DYNAMIC** zal de Giulietta het sportieve karakter tentoonspreiden dat u van een Alfa Romeo mag verwachten: de motor reageert onmiddellijk, het vermogen is maximaal dankzij de overboost-functie, terwijl het Electronic Q2-differentieel zorgt dat bochten in alle veiligheid met hoge snelheid kunnen worden genomen. In de Dynamic-modus kunt u in de Giulietta tevens kennismaken met Pre-Fill: een nieuwe functie die via het VDC-systeem werkt en de bestuurder de snelst mogelijke remrespons biedt. Met de keuzeschakelaar in de stand **NORMAL** maakt de Giulietta zelfs van het woonwerkverkeer een plezierrit doordat het rijgedrag is afgestemd op comfortabele, soepele rijeigenschappen. In de stand **ALL WEATHER** is de Giulietta voorbereid op slechte weersomstandigheden, door alle actieve veiligheidssystemen stand-by te houden, waaronder VDC en Electronic Q2. De motor zal bovendien geleidelijker en voorzichtiger op de commando's van de bestuurder reageren. ■



**Alfa Romeo D.N.A. communiceert met het Instant Nav-systeem:** de geselecteerde rijmodus wordt duidelijk getoond op het pop-up display.



Op het Instant Nav-display wordt ook de turbodruk weergegeven, evenals het geleverde vermogenspercentage.



Daarnaast toont het Instant Nav-display de acceleratiewaarde (in langs- en dwarsrichting) waaraan de auto wordt onderworpen.



## VEILIGE EVOLUTIE.

### Ontdek een nieuwe manier om de veiligheid te beleven.

De Alfa Romeo Giulietta biedt optimale bescherming aan u en uw passagiers. Met het nieuwe vloerplatform is het model volledig voorbereid op het behalen van de maximale **EURO NCAP-SCORE**. Dat bewijzen de ruim 15.000 uur die zijn besteed aan virtuele veiligheidsanalyses, de 100 botsproeven, de 150 tests met de HyGe-slee en de ruim 100 proeven met componenten en systemen. De nieuwe constructie verhoogt de energieabsorbering van het front en vermindert zowel de inertiekrachten als de kans op vervorming van het inzittendencompartiment. Voeg daarbij de zes airbags waarmee het gehele gamma standaard is uitgerust, de driepuntsveiligheidsgordels met dubbele voerspanners én krachtbegrenzers, de samendrukbare constructie van zowel de stuurkolom als de pedaalgroep, het antiwhiplash-systeem van de tweede generatie op de hoofdsteunen, plus de Isofix-bevestigingen voor een kinderveiligheidszitje en u zult begrijpen dat er weinig auto's in deze klasse zijn waarin u zich zó veilig zult voelen. ■



## VERTROUWD GELUID.

### Luister naar het opwindende geluid van duurzame kracht die het milieu ontziet.

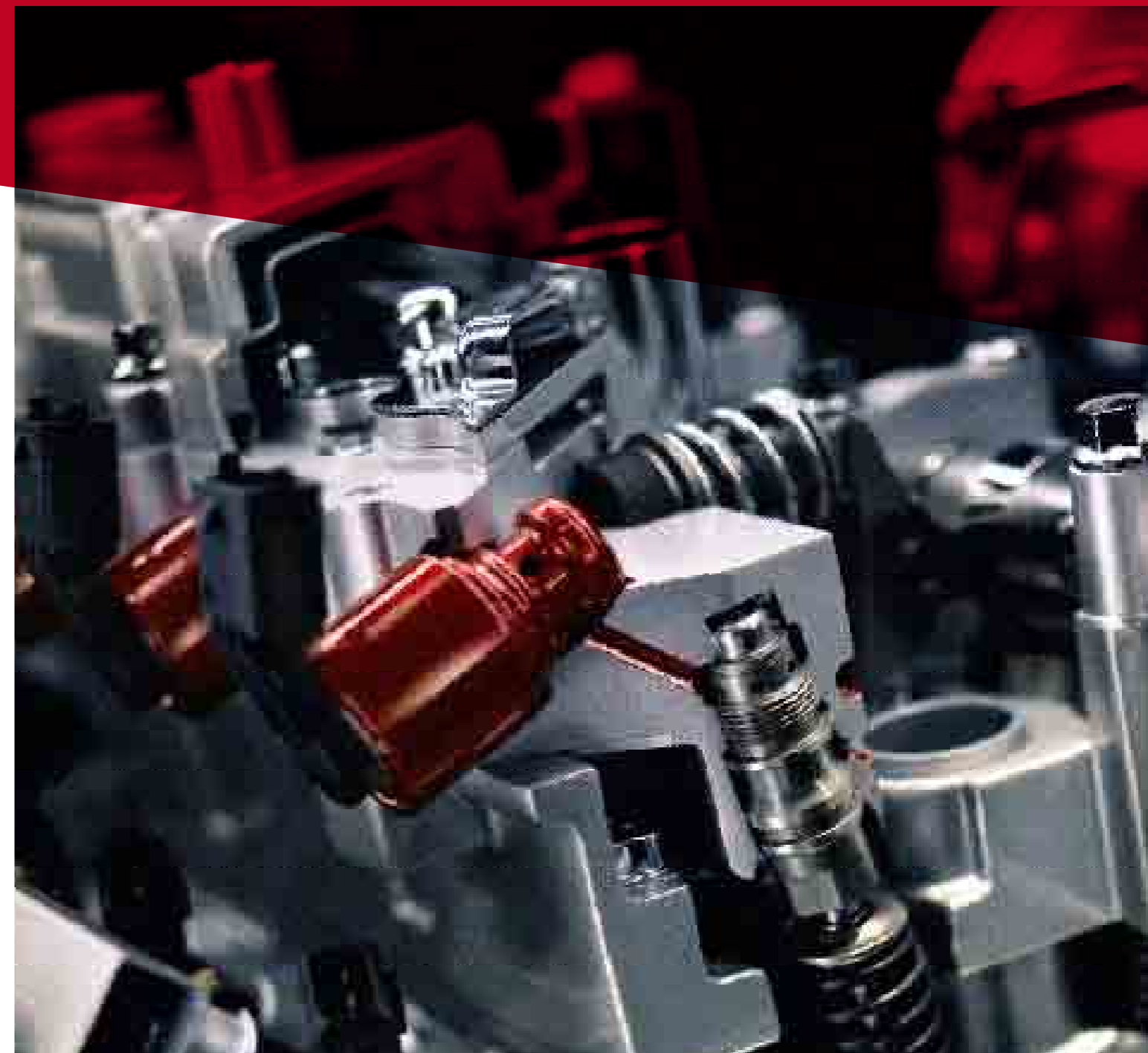
Het geluid van de Alfa Romeo-motoren wijst op kracht die altijd beschikbaar is om temperamentvolle prestaties te leveren. Maar tegelijk tonen alle benzine- en dieselmotoren volop respect voor het milieu en voldoen ze aan de strenge **EURO 5-EMISSIENORMEN**. Het gamma omvat twee 1,4-liter turbobenzine-motoren: de 1.4 Turbo met 120 pk en de revolutionaire 1.4 Turbo MultiAir met 170 pk. Daarnaast zijn er twee MultiJet-diesels van de tweede generatie: de 1.6 JTD<sub>M</sub> met 105 pk en de 2.0 JTD<sub>M</sub> met 170pk, voorzien van een turbocompressor met variabele geometrie die niet alleen meer kracht levert, maar ook voor een aanzienlijke verlaging van het brandstofverbruik zorgt. Tenslotte is er de briljante 1.750 TBI-motor: een 235 pk sterke, direct ingespoten turbobenzinemotor die al bij 1900 t/min zo'n 340 Nm aan koppel levert. Deze indrukwekkende cijfers garanderen een enorme krachtsreserve om snel te kunnen accelereren en inhalen, zonder daarbij veelvuldig te hoeven schakelen. De 1.750 TBI-motor is exclusief voorbehouden aan de Quadrifoglio Verde, wat traditioneel de sportiefste variant is in het Alfa Romeo-gamma.

**MULTIAIR.** Dat is de naam van de techniek die een nieuw tijdperk inluidt in de geschiedenis van de benzine-motoren. MultiAir resulteert in betere prestaties, lagere uitlaatemissies en optimale veelzijdigheid.

- Vanaf 10 tot 35% meer maximum vermogen dankzij een nokprofiel dat op op hoge prestaties is afgestemd.
- Tot 15% meer koppel bij lage toerentallen door de variabele regeling van de kleplichthoogte.
- Tot 13% snellere acceleratie dankzij de hogere druk van de inlaatlucht.
- Tot 10% reductie van het brandstofverbruik en de kooldioxide-emissie (CO<sub>2</sub>) door het wegvallen van de pompverliezen.

**Start&Stop.** Om het brandstofverbruik en de emissies nog verder terug te dringen, is er het Start&Stop-systeem dat de motor tijdelijk uitzet wanneer de auto stilstaat in het verkeer. Het automatisch werkende systeem, dat desgewenst door de bestuurder kan worden uitgeschakeld, is standaard op alle motoren behalve de 1.750 TBI.

**Gear Shift Indicator (GSI).** De Giulietta beschikt over nog een handig hulpmiddel om zo zuinig en milieubewust mogelijk te rijden: de Gear Shift Indicator (GSI). Dit systeem geeft door middel van verlichte pijlen in het instrumentenpaneel aan welke versnelling u moet kiezen om zo efficiënt mogelijk te rijden. GSI is permanent actief in de standen Normal en All Weather van Alfa Romeo's D.N.A-programma. ■



#### Motortypen

	1.4 Turbo 120 pk	1.4 Turbo MultiAir 170 pk	1.750 TBI 235 pk	1.6 JTD <sub>M</sub> 105 pk	2.0 JTD <sub>M</sub> 170 pk
Aantal cilinders	4	4	4	4	4
Cilinderinhoud in cm <sup>3</sup>	1368	1368	1742	1598	1956
Max. vermogen in kW bij t/min	88 - 5000	125 - 5500	173 - 5500	77 - 4000	125 - 4000
Max. koppel in Nm bij t/min	206 - 1750	250 - 2500	340 - 1900	320 - 1750	350 - 1750
Kentekengewicht in kg	1255	1265	1295	1285	1295
Topsnelheid in km/h	195	218	242	185	218
Acceleratie van 0-100 km/h in sec.	9,4	7,8	6,8	11,3	8,0
CO <sub>2</sub> -emissie in g/km	149	134	177	114	124
Emissieniveau	Euro 5	Euro 5	Euro 5	Euro 5	Euro 5
Bijtellingscategorie	25%	20%	25%	20%	25%
Start&Stop	Standaard	Standaard	-	Standaard	Standaard

Wijzigingen voorbehouden





Als onderdeel van FGA Capital is Alfa Romeo Financial Solutions een betrouwbare, solide en innovatieve partner. Door de hechte samenwerking met ons dealernetwerk biedt Alfa Romeo Financial Solutions een scala aan passende producten, variërend van eenvoudige huurkoop-financieringen tot full operational leaseconstructies. Kijk voor meer informatie op [www.alfaromeofinancialsolutions.nl](http://www.alfaromeofinancialsolutions.nl) of neem voor een persoonlijk gesprek contact op met uw Alfa Romeo-dealer.

**Simpliciter autoverzekering**

Met de Simpliciter autoverzekering is uw rijplezier verzekerd. Simpliciter biedt een zeer uitgebreide polis tegen een aantrekkelijk tarief. Bereken zelf uw premie op [www.simpliciter.nl](http://www.simpliciter.nl) en ontdek de vele voordelen van deze verzekering, zoals:

- Lage premie
- Aantrekkelijke 36 maanden nieuwwaarderegeling bij totaal verlies door schade of diefstal
- Geen eigen risico
- Geen financiële rompslomp (u hoeft een schadebedrag nooit voor te schieten)
- Gratis vervangende auto tijdens reparatie door de Alfa Romeo-dealer
- Gesplitste bonus/malus regeling voor WA/Casco. Vraag een offerte aan bij uw dealer. U kunt ook rechtstreeks bellen naar Simpliciter (040-264 59 69) of per e-mail contact opnemen via [www.simpliciter.nl](http://www.simpliciter.nl).

NV Schadeverzekering Maatschappij De Nederlanden van Nu is risicodragers van Simpliciter.


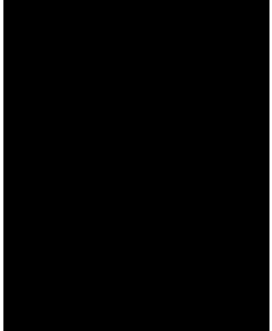



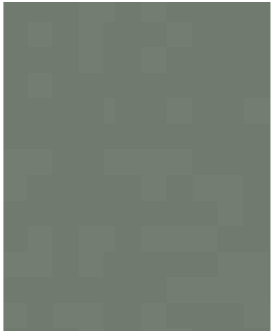
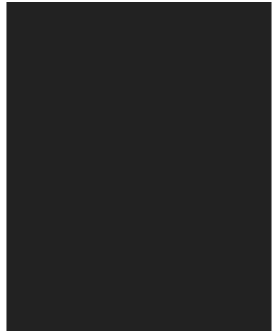

**Garantie**

Elke nieuwe Alfa Romeo wordt afgeleverd met 2 jaar volledige fabrieksgarantie. Eventuele materiaal- en/of fabricagefouten zijn gedurende deze 2 jaar gegarandeerd, ongeacht het aantal kilometers dat met de auto is gereden. Verder wordt elke Alfa Romeo gedurende een periode van 3 jaar gegarandeerd tegen fabricagefouten in het lakwerk van de gespoten buitenste delen van de carrosserie. De originele plaatwerkdelen van de carrosserie worden gedurende 8 jaar gegarandeerd tegen doorroesten van binnenuit.

**Top Assistance**

Alfa Romeo staat voor stijlvolle en betrouwbare producten! Om u de zekerheid te geven dat u ook na de officiële fabrieksgarantie van onbekommerd rijplezier en mobiliteit kunt genieten en niet voor onverwachte kosten komt te staan, is er Top Assistance. Hiermee kunt u de garantieperiode van uw Alfa Romeo verlengen. Uw dealer vertelt u er graag meer over.

**Carrosseriekleuren**

<b>Pastellak (optioneel)</b> 	<b>Pastellak</b> 	<b>Parelglaanslak (3-laags)</b> 	<b>Mica-metallic</b> 
<b>296</b> Bianco Ghiaccio (optie 5B2)	<b>601</b> Nero	<b>134</b> Rosso Competizione (optie 270)	<b>805</b> Nero Etna (optie 58B)
<b>Metallic</b> 			
<b>620</b> Argento Alfa (optie 210)	<b>318</b> Grigio Magnesio (optie 210)	<b>319</b> Grigio Antracite (optie 210)	<b>466</b> Blu Profondo (optie 210)
			<b>106</b> Rosso Alfa (optie 5DT)

**Standaarduitrusting**

- Alfa Romeo D.N.A.
- Achterspoiler
- Airconditioning
- Aluminium deurgrepen
- Cruise control
- Dual Pinion Active Steering
- Elektrisch bedienbare voorportieramen
- Elektrisch verstel- en verwarmbare buitenspiegels
- Follow-me-home en Lead-me-to-the-car verlichting
- Hill Holder
- Leren stuurwiel met zwarte inlegpanelen
- LED-dagrijverlichting
- Multifunctioneel display met tripcomputer
- Radio/CD/MP3-speler met 6 speakers
- VDC (ESP), DST en Electronic Q2

**Meeruitrusting Quadrifoglio Verde**  
t.o.v. Distinctive o.a.:

- Aluminium sportpedalen
- Dashboardinleg donker geborsteld aluminium
- Donkere koplampunits
- Lichtmetalen 17" velgen Super Sport
- Privacy glass
- Quadrifoglio Verde badges
- Remklauwen vóór en achter gespoten in Alfa Rosso
- Side skirts
- Spiegelkappen in kleur titanium
- Sportbekleding leer-microvezelstof met ribbelpatroon en rood stiksels
- Sportstuurwiel leer met rood stiksels
- Sportonderstel verlaagd
- Zwarte binnenstijlen en hemelbekleding

**Meeruitrusting Distinctive**  
t.o.v. Progression o.a.:

- Armsteun vóór en achter
- Audiobediening op het stuurwiel
- Dashboardinleg magnesiumgrijs gelakt
- Dual-zone airconditioning
- Elektrisch bedienbare portieramen vóór en achter
- Inleg tunnelconsole en portieren zwart gelakt
- Instrumentarium met witte verlichting en boardcomputer
- Lichtmetalen 16" velgen Sport
- Luxe Micopelle-binnenbekleding
- Sierlijsten exterieur chroom

**Pack Premium**

Omvat o.a.:

- Automatisch dimmende binnenspiegel
- Blue&Me™ bluetooth carkit
- Buitenspiegels elektrisch verstelbaar, verwarmbaar en inklapbaar
- Multifunctioneel stuurwiel
- Parkeersensoren achter met display
- Regensensor, vochtsensor en lichtsensoren
- Voortuit met zonerende band

**Pack Premium Plus**

Pack Premium uitgebreid met:

- Bi-xenon koplampen inclusief AFS
- Koplampsproeiers

**Pack Sport 1**

- Aluminium sportpedalen
- Lichtmetalen 17" velgen
- Side skirts
- Sportonderstel verlaagd
- Sportstuurwiel leer met rood stiksels

**Pack Sport 2 & 3**

- Aluminium sportpedalen
- Dashboardinleg donker geborsteld aluminium
- Donkere koplampunits
- Lichtmetalen 17" velgen (Pack Sport 2)
- Lichtmetalen 18" velgen (Pack Sport 3)
- Side skirts
- Spiegelkappen in kleur titanium
- Sportbekleding leer-microvezelstof met ribbelpatroon en rood stiksels
- Sportstuurwiel leer met rood stiksels
- Sportonderstel verlaagd
- Zwarte binnenstijlen en hemelbekleding

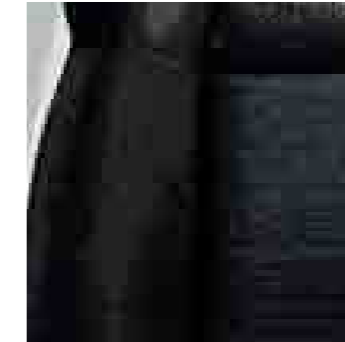
**Stoelbekleding**

**Stof Sprint**



**298**  
Zwart

**Stof Competizione**



**168**  
Zwart

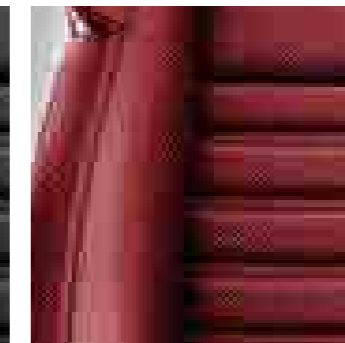


**125**  
Zwart/Grijs

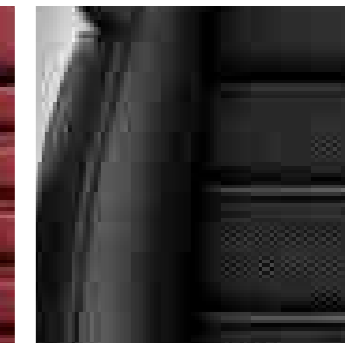
**Leer**



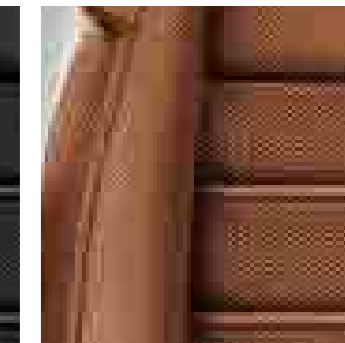
**423 - 923**  
Zwart met horizontale ribbels en rode stiksels



**401 - 901**  
Rood met horizontale ribbels en rode stiksels

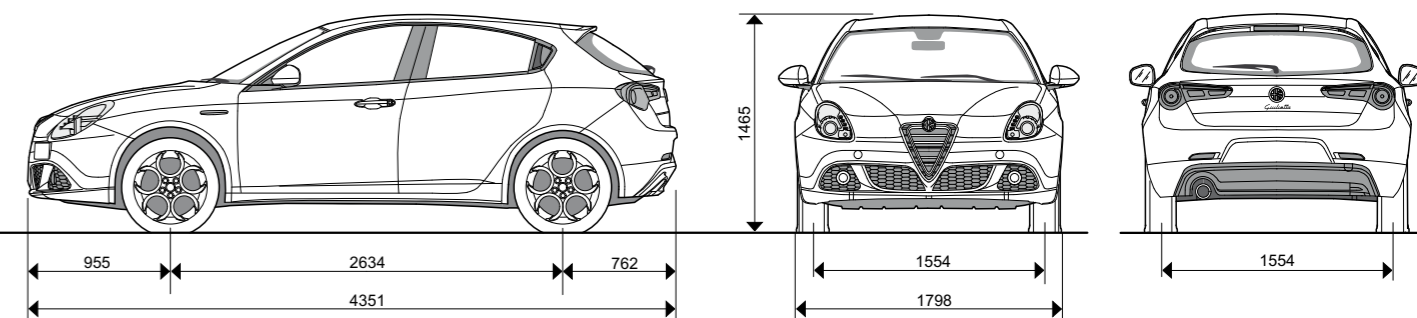


**402 - 408**  
Zwart met weefpatroon



**495 - 465**  
Natuurleer met weefpatroon

**Afmetingen**



Alle maten in mm